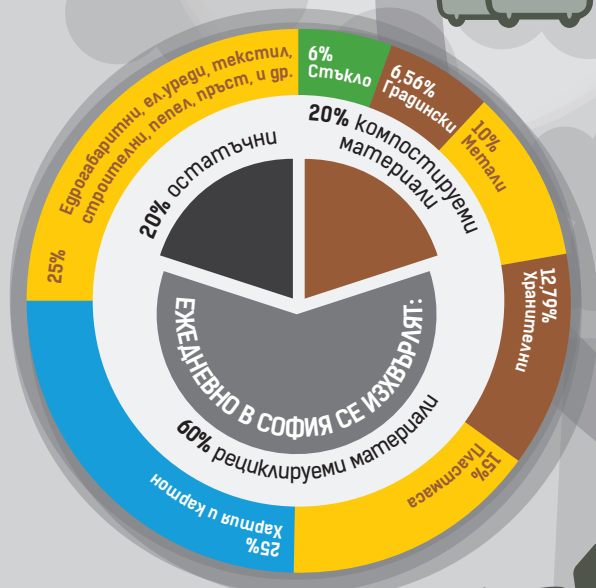


НОВА ВИЗИЯ за управлението на отпадъците в София

КАК Е СЕГА?

- Анонимни контейнери
- Предимно смесено сметосъбиране
- Несправедлива такса 'смет'



Източник: Окончателен отчет за изпълнение на обществена поръчка с предмет: "Изготвяне на морфологичен анализ на състава и количеството на битовите отпадъци, образувани на територията на Столична община", октомври 2015 г., Ръководител: инж. Христо Диков



ОТ 2020 г.
100% покритие на града с разделно събиране

100% административни и търговски обекти; 50% от столичните райони; 75% от жилищните сгради; 63% от домакинствата; 37% от жителите на града.

ОТ 2019 г.

ОТ 2018

50% административни и търговски обекти
50% жилищните сгради

